

Udaljeni pregled snimka (Remote Playback)

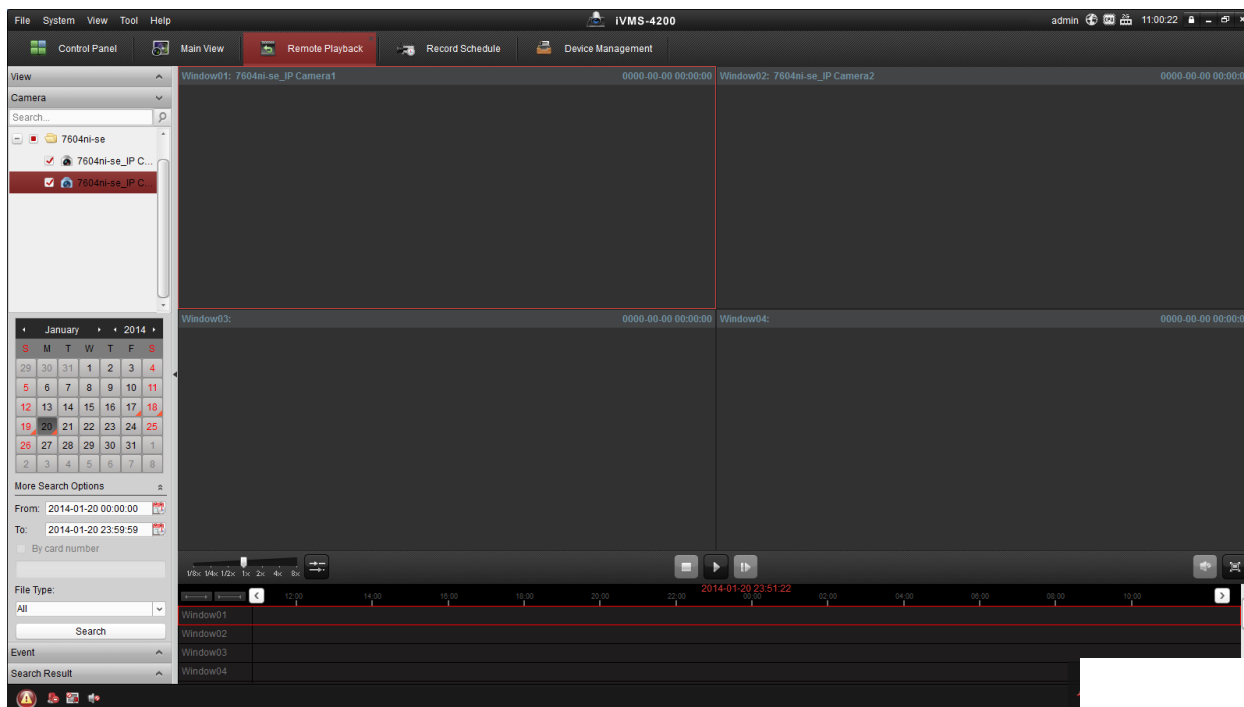
iVMS-4200

Za pregled snimka potrebno je iz Control Panela izabrati opciju Remote Playback. Uz levog vertikalnog menija imamo stavke View, Camera, Event i Search Result. View deo služi za pregled predefinisanih pogleda (ukoliko su napravljeni) i ovde se neće razmatrati.

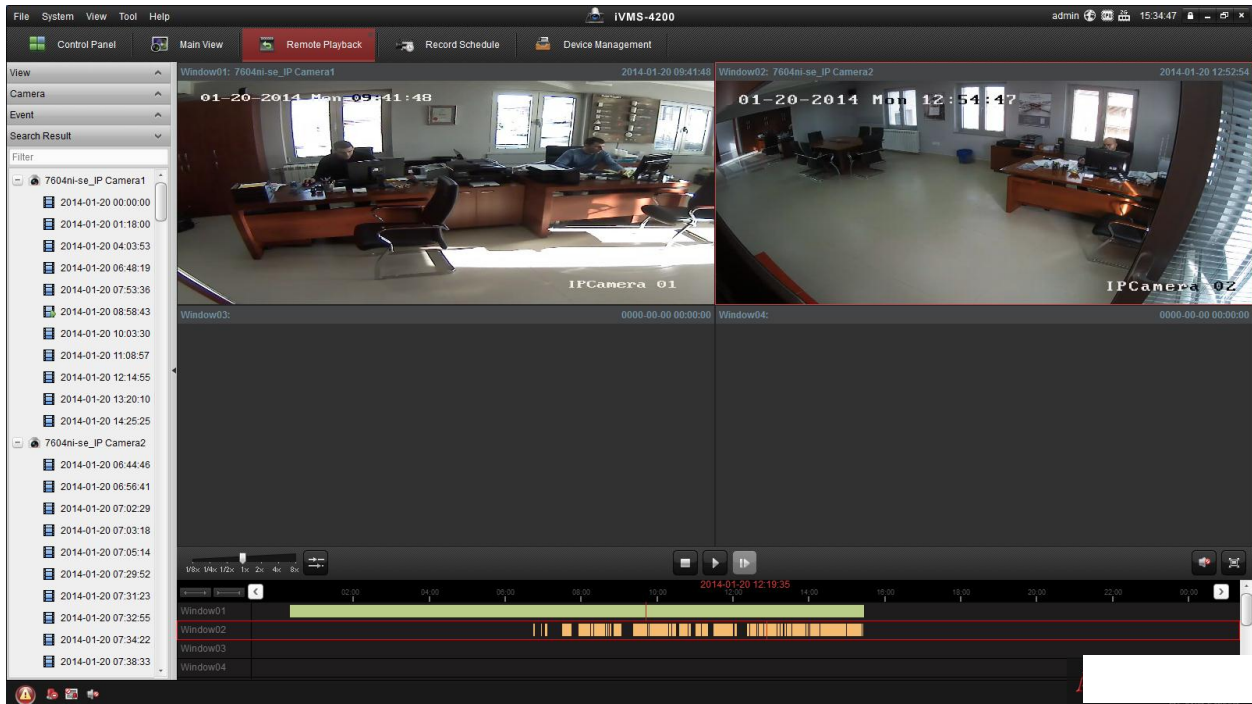
U Camera delu je fino podešavanje pretrage. U ovom delu je može se selektovati pojedinačni kanali iz odgovarajuće grupe. Datum pretrage setuje izabrano vreme za ceo taj dan (default je od 00:00:00 do 23:59:59). Kada se klikne u More Search Options dobija se detaljnije podešavanje vremena (vreme i datum) i tip fajla. (All, Motion Detection, Alarm, ...) Predefinisana vrednost za tip je All što znači da će se svi mogući tipovi izlistati kao rezultat. Posle odabira kamere (moguće je i više njih) i setovanje ostalih parametara (vreme i tip) može se ići na pretragu klikom na Search.

Event deo je specijalni slučaj Camera opcije gde se radi pretraga sa samo za Motion Detection (detekcija pokreta) ili po Alarm Input (alarmni ulaz).

Search Result izlistava pronađene snimke u zadato vreme sa zadatim tipom.

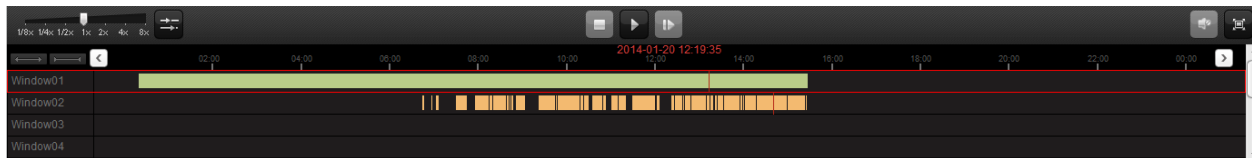


Po izvršenoj pretrazi rezultat se dobija u Search Results delu gde se za svaku kametu mogu videti izlistani snimci snimci a na donjoj traci se pokazuje zelena traka kod kontnualnog snimanja ili isprekidana narandžasta traka kod snimanja na događaj (detekciju pokreta ili alarm).







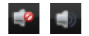

Da bi se reprodukovao zeljeni snimak u određeno vreme potrebno je na vremenskoj listi izabrati u željeno vreme. Moguće je pratiti simultnao do više snimka isovremeno asinhrono(svi u različito vreme) ili sinhrono (sve kamere prikazuju isto vreme).

Rad sa vremenskom linijom.



Na bele strelice < > se pomera vremenska linija ili mišom uhvati i vuci (grab and move) metodom . (držati stisnut levi klik na vremenskoj liniji i vuci)

Na < ----- > i > ----- < se se skuplja i širi vremeska linija ili mišem na skrol točkiću.

-  Sinc /Async playback - Sinroni playback pušta snimke svih kamera u isto vreme.
-  Stop
-  Pause, Play (pauza i play)
-  Next frame (sledeća sličica, frejm)
-  Mute (kontrola zvuka i volume)
-  Full Screen (puni ekran)